

RESUPUESTO EN RESUMEN

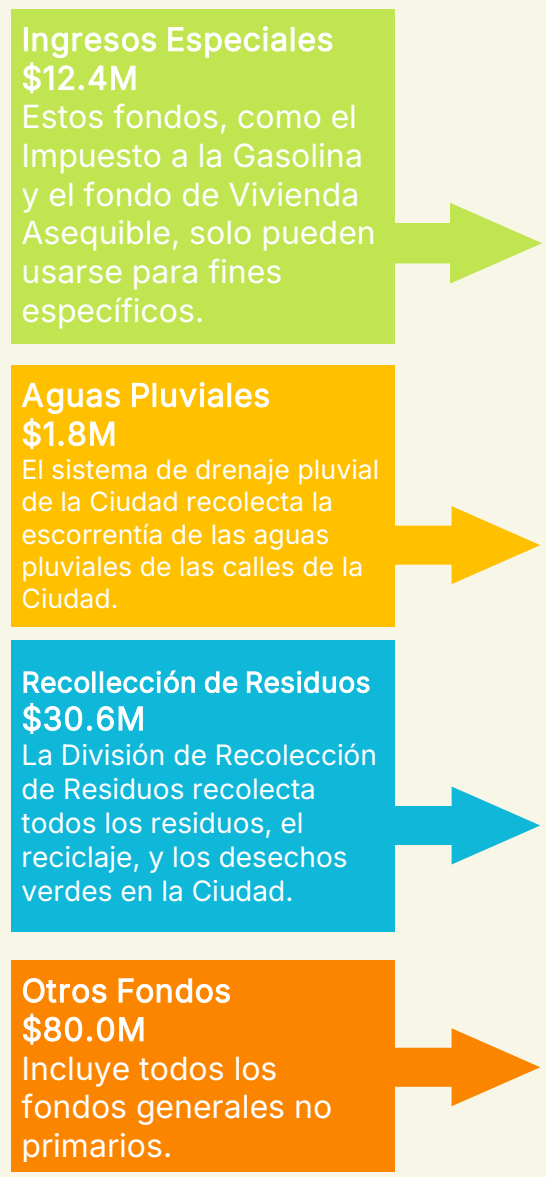


Año Fiscal
Julio 1, 2026-
Junio 30, 2027

Gastos Operativos de Toda la Ciudad

¿En qué gasta la ciudad?

Total = \$393.4M



Fondo General \$170.0M
 Dólares de impuestos generales que pagan por recreación, seguridad pública, desarrollo comunitario y administración.

Agua \$57.2M
 El 100% de la factura de servicios de agua se reinvierte en las operaciones y el mantenimiento del sistema de agua de la Ciudad.

Aguas Residuales \$31.9M
 La instalación de tratamiento de aguas residuales de la Ciudad de Santa Cruz trata más de 7 millones de galones de aguas residuales cada día.

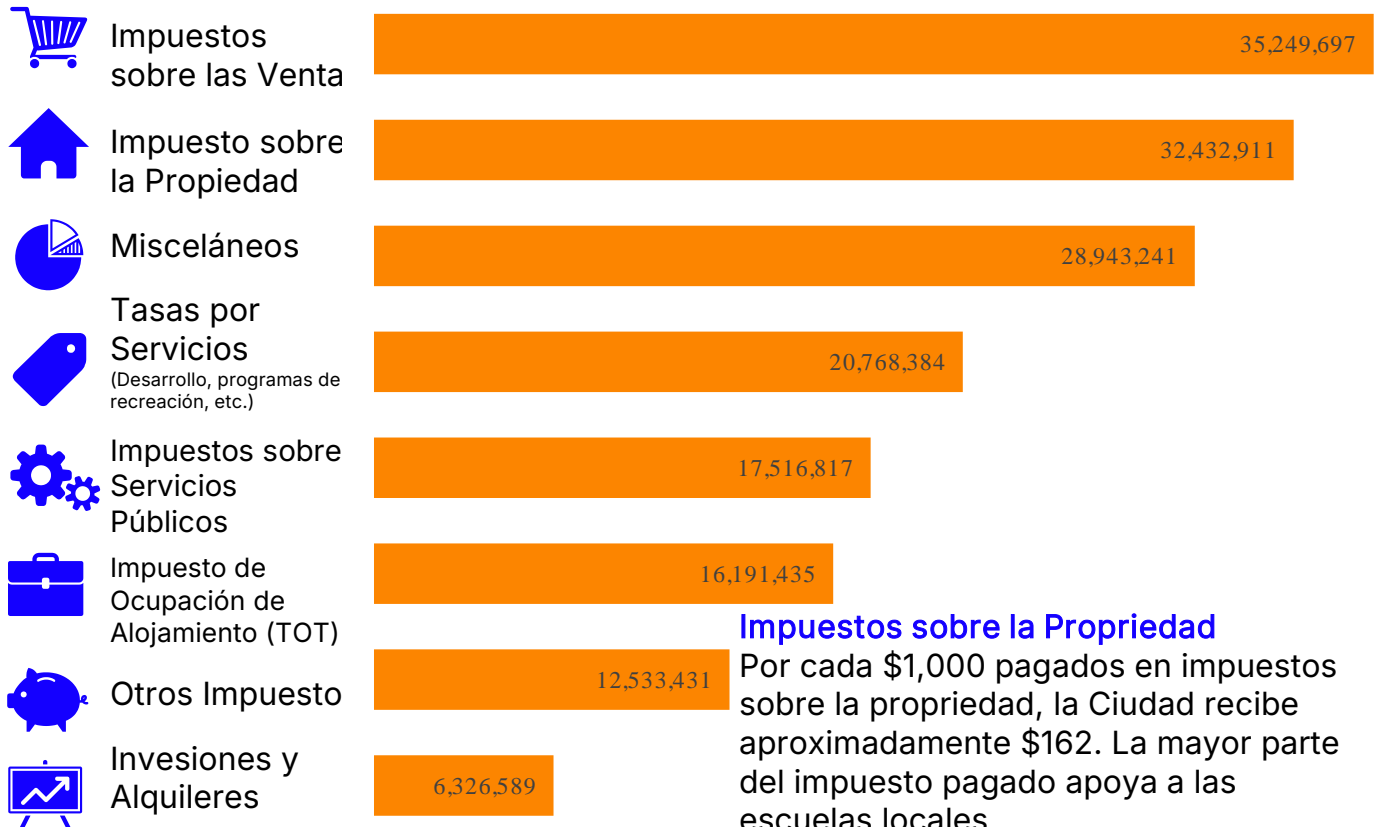
Estacionamiento \$9.5M
 Proporciona todo el cumplimiento de las normas de estacionamiento en la Ciudad.

Ingresos del Fondo General

¿De dónde viene el dinero?

Una mirada a las principales fuentes de ingresos de la Ciudad

El gráfico a continuación destaca las principales fuentes de ingresos de la Ciudad para el Fondo General.



Impuestos sobre la Propiedad

Por cada \$1,000 pagados en impuestos sobre la propiedad, la Ciudad recibe aproximadamente \$162. La mayor parte del impuesto pagado apoya a las escuelas locales.

Tasas por Servicios

Las tasas, principalmente de Recreación y Planificación, se recaudan para las operaciones generales del gobierno.

Impuestos de Ocupación de Alojamiento (TOT)

Los turistas pagan un impuesto adicional cuando se hospedan en hoteles locales (12%) o alquileres a corto plazo (14%).

Misceláneos

Incluye subvenciones, multas, decomisos, y transferencias entre fondos.

Otros Impuestos

Incluye la licencia commercial, fanquicia, y otros impuestos.

Impuestos sobre las Ventas

Por cada \$100 en compras gravables, se recaudan \$9.75 en impuestos sobre las ventas. De esta cantidad, la Ciudad recibe \$2.25. La mayor parte del impuesto recaudado va al estado de California.

Impuestos sobre Servicios Públicos

Se imponen impuestos a las empresas de servicios públicos por el uso de las calles y el derecho de vía de la Ciudad.

Inversiones y Alquileres

Los fondos recaudados incluyen alquileres de propiedades de la Ciudad y ganancias de inversiones.

Impuesto sobre la Propiedad y las Ventas

¿A dónde se asigna el impuesto?

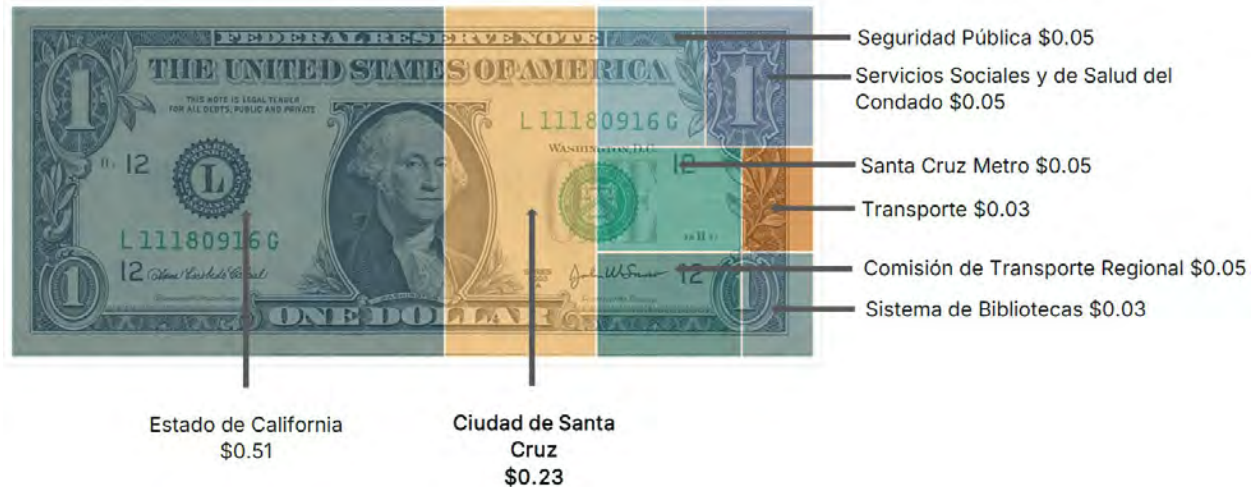
Impuesto sobre la Propiedad

Por cada \$100 pagados en impuestos sobre la propiedad...



Impuestos sobre las Ventas

Por cada \$1 pagado en impuestos sobre las ventas...



Gastos del Fondo General

¿A dónde va el dinero de la Ciudad para las operaciones generales?

Servicios Comunitarios e infraestructura Sostenible

Parques y Recreación	\$20.99M
Biblioteca	\$3.30M
Obras Públicas	\$15.63M

Desarrollo Comunitario

Desarrollo Comunitario	\$10.48M
------------------------	----------

Seguridad Pública

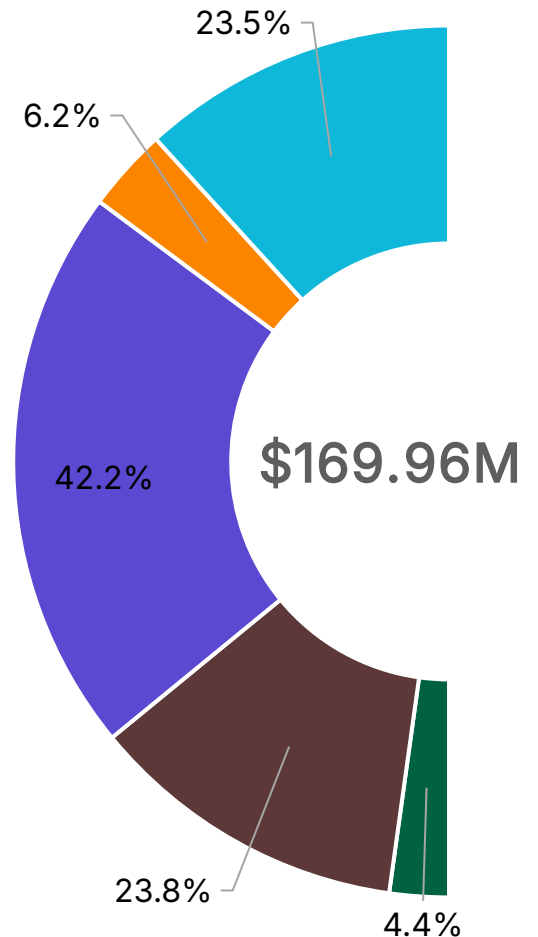
Bomberos	\$29.72M
Policía	\$41.98M

Liderazgo y Servicios de Apoyo

Concejo Municipal	\$1.02M
Administrador de la Ciudad	\$22.07M
Servicios Administrativos	\$16.64M

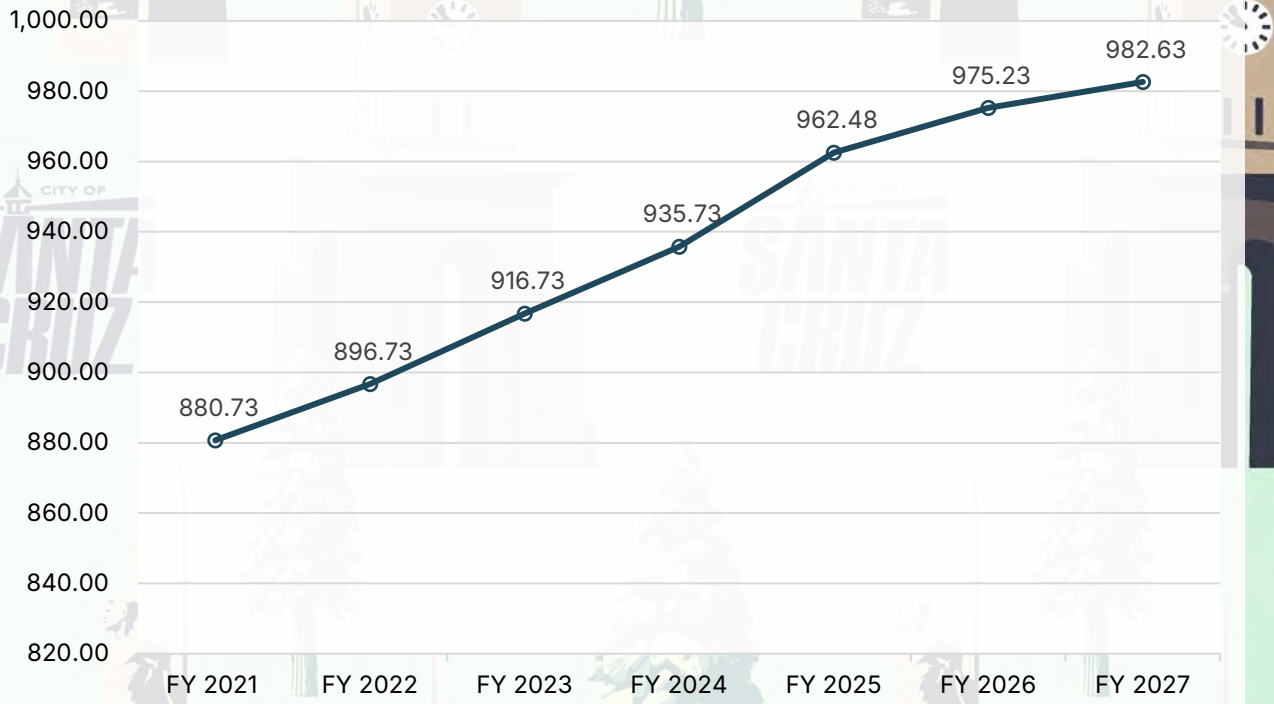
Servicio de la Dueda y Transferencias

Pagos de dueda	\$1.76M
Transferencias	\$5.97M



Personal de Toda La Ciudad

Puestos Autorizados por Departamento

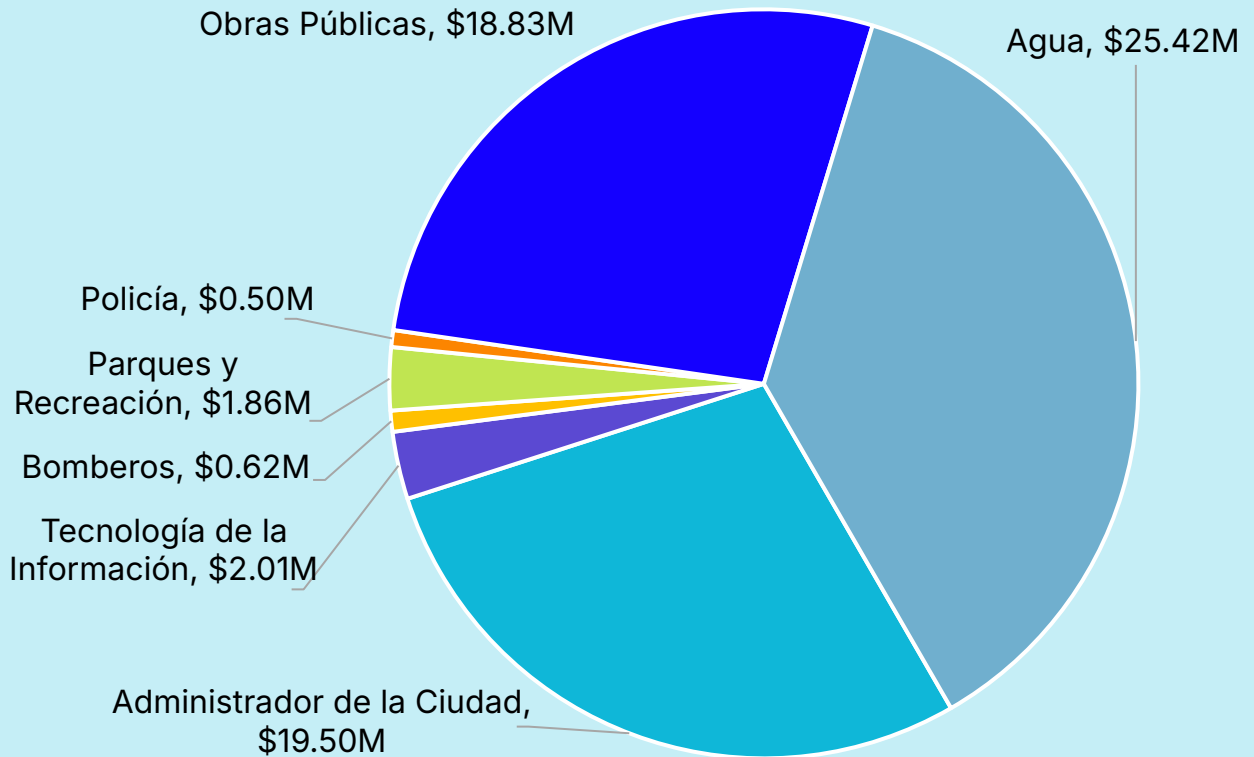


Puestos Autorizados por Departamento

Administrador de la Ciudad	39.50
Desarrollo Comunitario	41.00
Finanzas	35.00
Bomberos	72.00
Recursos Humanos	16.00
Tecnología de la Información	28.00
Biblioteca	116.48
Parques y Recreación	91.00
Policía	136.00
Obras Públicas	280.40
Agua	127.25
Total de Puestos Autorizados	982.63

Programa de Inversión de Capital

Total = \$68.75M



Ciudad de Santa Cruz: Cifras de un Vistazo

Datos a partir de 2025

Información General

- Total de millas cuadradas - 15.83
- Población - 62,956
- Ingreso medio por hogar - \$115,475
- Promedio de personas por hogar - 2.33
- Valor medio de la vivienda - \$1.2M
- Hogares - 21,713

Parques y Recreación

- Acres de tierra - 1,700
- Número de parques - 36
- Número of instalaciones - 12
- Número de programas, clases, y eventos de recreación - 113,984
- Número de reservaciones de instalaciones, campos, canchas y áreas de picnic - 14,476
- Eventos especiales producidos - 14

Servicios Públicos

- Cuentas de agua activas - >21,000
- Millas de tuberías principales de agua - 294
- Galones de agua potable producidos - 2.40B
- Aguas residuales tratadas diariamente - 8.0M
- Millas de tuberías de alcantarillado - >200

Seguridad Pública

- Número de estaciones de Policía - 1
- Llamadas de servicio a la Policía - 63,725
- Número de citaciones- 2,973
- Número de estaciones de Bomberos- 4
- Llamadas de emergencia de Bomberos- 9,070
- Inspecciones de proyectos de Bomberos - 445